



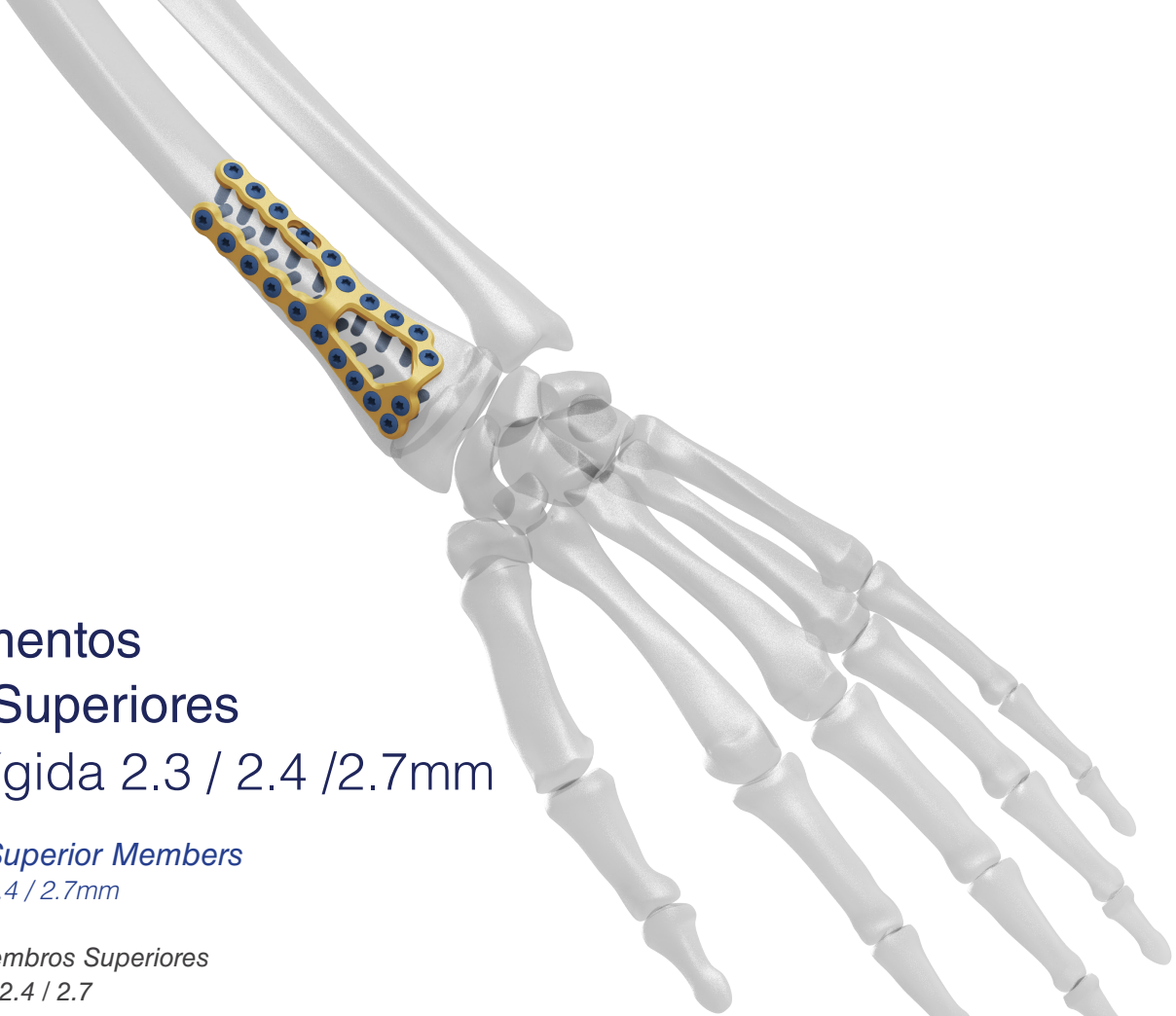
CATÁLOGO

# MINI FRAGMENTOS

Membros Superiores  
Fixação Rígida  
2.3 / 2.4 / 2.7

*Mini Fragments  
Superior Members Rígid Fixation  
2.3 / 2.4 / 2.7*

*Mini Fragmentos  
Miembros Superiores Fijación Rígida  
2.3 / 2.4 / 2.7*



# Mini Fragmentos Membros Superiores Fixação Rígida 2.3 / 2.4 / 2.7mm

*Mini Fragments Superior Members  
Rigid Fixation 2.3 / 2.4 / 2.7mm*

*Mini Fragmentos Miembros Superiores  
Fijación Rígida 2.3 / 2.4 / 2.7*

## Descrição técnica

Titânio ideal para materiais de implantes (placas e parafusos): excelente biocompatibilidade, resistente a corrosão, não tóxico ao meio ambiente. Placas produzidas em Titânio ASTM F-67: projetadas através de sistemas CAD / CAM, alta resistência, formato anatômico à estrutura óssea. Parafusos produzidos em Liga de Titânio ASTM F-136. Instrumental produzido em aço inoxidável com finalidade de auxiliar o profissional na fixação de implantes, alta resistência, rigidez apropriada. Compacto e portátil.

## Indicações

O Sistema Pequenos Fragmentos destina-se a pacientes adultos ou pediátricos, indicado para fixações na região da Clavícula, Úmero, Rádio, Ulna, Tibia e Fibula.

## Technical Description

*Titanium ideal for implant materials (plates and screws): excellent biocompatibility, corrosion resistant, not toxic to the environment. Plates produced with Titanium ASTM F-67: designed through CAD / CAM systems, high resistance, quick adaptation, anatomical format to the bone structure. Screws produced with ASTM F-136 Titanium Alloy. Instrumental produced using stainless steel with the purpose of assisting professionals in the fixation of implants, high resistance, appropriate stiffness. Compact and portable.*

## Indications

*The Small Fragments System is intended for adult or pediatric patients, indicated for fixations in the Clavicle, Humerus, Radio, Ulna, Tibia and Fibula.*

## Descripción Técnica

*Titanio ideal para implantes de material. Excelente biocompatibilidad, resistencia a la corrosión y no tóxico a el medio ambiente. Placas producidas con titânio ASTM F-67, diseñado através del sistema CAD/CAM. Alta resistencia, rápida adaptación, formato anatómico para la estructura ósea. Tornillos producidos con ASTM F-136 titanio alloy. Instrumental producido con acero inoxidable con el propósito de asistir a los profesionales en la fijación de implantes. Alta Resistencia, rigidez apropiada, compacto y portátil.*

## Indications

*El Sistema de pequeños fragmentos está destinado para pacientes adultos o pediátricos, indicado para fijaciones en la clavícula, el húmero, la radio, el cúbito, la tibia y la peroné.*



## Parafusos / Bloqueador

Screws / Blocker

Tornillo / Bloqueador



### Parafuso FR Estrela Ø2.3

Screw RF Star Ø2.3mm  
Tornillo FR Estrela Ø2,3mm  
Ø2.3 x 8.0mm  
Ø2.3 x 10mm  
Ø2.3 x 12mm  
Ø2.3 x 14mm  
Ø2.3 x 16mm  
Ø2.3 x 18mm  
Ø2.3 x 20mm  
Ø2.3 x 22mm  
ANVISA: 80084420021

### Código

Code  
Codigo  
23.0313.008  
23.0313.010  
23.0313.012  
23.0313.014  
23.0313.016  
23.0313.018  
23.0313.020  
23.0313.022



### Parafuso FR Ø2.4

RF Screw Ø2.4mm  
Tornillo FR Ø2.4mm  
Ø2.4 x 8.0mm  
Ø2.4 x 10mm  
Ø2.4 x 12mm  
Ø2.4 x 14mm  
Ø2.4 x 16mm  
Ø2.4 x 18mm  
Ø2.4 x 20mm  
Ø2.4 x 22mm  
Ø2.4 x 24mm  
Ø2.4 x 26mm  
Ø2.4 x 28mm  
Ø2.4 x 30mm  
ANVISA: 80084420021

### Código

Code  
Codigo  
24.0313.008  
24.0313.010  
24.0313.012  
24.0313.014  
24.0313.016  
24.0313.018  
24.0313.020  
24.0313.022  
24.0313.024  
24.0313.026  
24.0313.028  
24.0313.030



### Parafuso FR Ø2.7

RF Screw Ø2.7mm  
Tornillo FR Ø2,4mm  
Ø2.7 x 8.0mm  
Ø2.7 x 10mm  
Ø2.7 x 12mm  
Ø2.7 x 14mm  
Ø2.7 x 16mm  
Ø2.7 x 18mm  
Ø2.7 x 20mm  
Ø2.7 x 22mm  
Ø2.7 x 24mm  
Ø2.7 x 26mm  
Ø2.7 x 28mm  
Ø2.7 x 30mm  
ANVISA: 80084420021

### Código

Code  
Codigo  
27.0313.008  
27.0313.010  
27.0313.012  
27.0313.014  
27.0313.016  
27.0313.018  
27.0313.020  
27.0313.022  
27.0313.024  
27.0313.026  
27.0313.028  
27.0313.030



### Parafuso Cortical Ø2.4

Cortical Screw Ø2.4mm  
Tornillo FR Ø2,4mm  
Ø2.4 x 8mm  
Ø2.4 x 10mm  
Ø2.4 x 12mm  
Ø2.4 x 14mm  
Ø2.4 x 16mm  
Ø2.4 x 18mm  
Ø2.4 x 20mm  
ANVISA: 80084420020

### Código

Code  
Codigo  
24.0317.008  
24.0317.010  
24.0317.012  
24.0317.014  
24.0317.016  
24.0317.018  
24.0317.020



### Parafuso Cortical Ø 2.7

Cortica Screw Ø2.7mm  
Tornillo Cortical Ø2,7mm  
Ø2.7 x 8.0mm  
Ø2.7 x 10mm  
Ø2.7 x 12mm  
Ø2.7 x 14mm  
Ø2.7 x 16mm  
Ø2.7 x 18mm  
Ø2.7 x 20mm  
ANVISA: 80084420020

### Código

Code  
Codigo  
27.0317.008  
27.0317.010  
27.0317.012  
27.0317.014  
27.0317.016  
27.0317.018  
27.0317.020



### Parafuso FR Estrela A.V Ø 2.4

Screw RA Star A.V 2.4  
Tornillo FR Estrela A.V 2.4  
Ø2.4 A.V 10mm  
Ø2.4 A.V 12mm  
Ø2.4 A.V 14mm  
Ø2.4 A.V 16mm  
Ø2.4 A.V 18mm  
Ø2.4 A.V 20mm  
Ø2.4 A.V 22mm  
Ø2.4 A.V 24mm  
Ø2.4 A.V 26mm  
Ø2.4 A.V 28mm  
Ø2.4 A.V 30mm  
ANVISA: 80084420021

### Código

Code  
Codigo  
24.0311.010  
24.0311.012  
24.0311.014  
24.0311.016  
24.0311.018  
24.0311.020  
24.0311.022  
24.0311.024  
24.0311.026  
24.0311.028  
24.0311.030



### Bloqueador

Blocker  
Bloqueador  
Ø2.8mm  
ANVISA: 80084420011

### Código

Code  
Codigo  
1.36.28.03.13.003

## Mini Fragmentos - Placas Radio Dorsal e Artrodese

Mini Fragments - Dorsal Radio Plates and Arthrodesis

Mini Fragmentos - Placas Radio Dorsal y Artrodese



Placa "D" 20 FR Radio Dorsal e Artrodese  
*Plate "Right" 20 RF Dorsal Radius and Arthrodesis*  
 Placa "D" 20 FR Radio Dorsal y Artrodese  
 20.2120.071  
 ANVISA: 80084420021



Placa "E" 20 FR Radio Dorsal e Artrodese  
*Plate "Left" 20 RF Dorsal Radius and Arthrodesis*  
 Placa "I" 20 FR Radio Dorsal y Artrodese  
 20.2220.071  
 ANVISA: 80084420021



Mini Placa Mão Ø 15mm FR  
*Mini Hand Plate Ø 15mm RF*  
 Mini Placa Mano Ø 15mm FR  
 20.2805.125  
 ANVISA: 80084420021

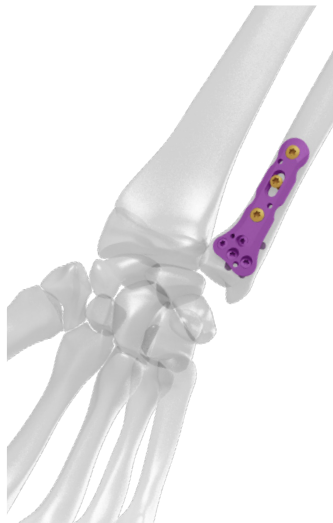


Mini Placa Mão Ø 18mm FR  
*Mini Hand Plate Ø 18mm RF*  
 Mini Placa Mano Ø 18mm FR  
 20.2806.145  
 ANVISA: 80084420021

## Mini Fragmentos - Placas Ulna Distal

Mini Fragments - Ulna Distal Plates

Mini Fragmentos - Placas Cúbito Distal



Placa Ulna Distal "E" Peq 4x2 FR  
*Ulna Distal Plate "Left" Small 4x2 RF*  
 Placas Cúbito Distal "I" Peq 4x2 FR  
 30.9706.044  
 ANVISA: 80084420021



Placa Ulna Distal "E" Med 4x3 FR  
*Ulna Distal Plate "Left" Average 4x3 RF*  
 Placas Cúbito Distal "I" Med 4x3 FR  
 30.9707.054  
 ANVISA: 80084420021



Placa Ulna Distal "E" Grd 4x4 FR  
*Ulna Distal Plate "Left" Large 4x4 RF*  
 Placas Cúbito Distal "I" Grd 4x4 FR  
 30.9708.075  
 ANVISA: 80084420021



Placa Ulna Distal "D" Peq 4x2 FR  
*Ulna Distal Plate "Right" Small 4x2 RF*  
 Placas Cúbito Distal "D" Peq 4x2 FR  
 30.9606.044  
 ANVISA: 80084420021



Placa Ulna Distal "D" Med 4x3 FR  
*Ulna Distal Plate "Right" Average 4x3 RF*  
 Placas Cúbito Distal "D" Med 4x3 FR  
 30.9607.054  
 ANVISA: 80084420021



Placa Ulna Distal "D" Grd 4x4 FR  
*Ulna Distal Plate "Right" Large 4x4 RF*  
 Placas Cúbito Distal "D" Grd 4x4 FR  
 30.9608.075  
 ANVISA: 80084420021



Placa Ulna Distal "E" 8 Furos FR  
*Ulna Distal Plate "Left" 8 Holes RF*  
 Placas Cúbito Distal "I" 8 Orificios FR  
 24.0408.062  
 ANVISA: 80084420021



Placa Ulna Distal "D" 8 Furos FR  
*Ulna Distal Plate "Right" 8 Holes RF*  
 Placas Cúbito Distal "D" 8 Orificios FR  
 24.0308.062  
 ANVISA: 80084420021



Placa Ulna Distal "E" 10 Furos FR  
*Ulna Distal Plate "Left" 10 Holes RF*  
 Placas Cúbito Distal "I" 10 Orificios FR  
 24.0410.063  
 ANVISA: 80084420021



Placa Ulna Distal "D" 10 Furos FR  
*Ulna Distal Plate "Right" 10 Holes RF*  
 Placas Cúbito Distal "D" 10 Orificios FR  
 24.0310.063  
 ANVISA: 80084420021

## Mini Fragmentos - Placas Olécrano

Mini Fragments - Plates Olecranon  
Mini Fragmentos - Placas Olécrano



Olecrônio "E" 10 Furos FR Esp. 3,0mm  
*Olecranon "Left" 10 Holes RF*  
Thickness 3,0mm  
Olécranon "I" 10 Orifícios Esp. 3,0mm  
27.6110.078  
ANVISA: 80084420021



Olecrônio "E" 11 Furos FR Esp. 3,0mm  
*Olecranon "Left" 11 Holes RF*  
Thickness 3,0mm  
Olécranon "I" 11 Orifícios Esp. 3,0mm  
27.6111.108  
ANVISA: 80084420021



Olecrônio "E" 12 Furos FR Esp. 3,0mm  
*Olecranon "Left" 12 Holes RF*  
Thickness 3,0mm  
Olécranon "I" 12 Orifícios Esp. 3,0mm  
27.6112.138  
ANVISA: 80084420021



Olecrônio "D" 10 Furos FR Esp. 3,0mm  
*Olecranon "Right" 10 Holes RF*  
Thickness 3,0mm  
Olécranon "D" 10 Orifícios Esp. 3,0mm  
27.6210.078  
ANVISA: 80084420021



Olecrônio "D" 11 Furos FR Esp. 3,0mm  
*Olecranon "Right" 11 Holes RF*  
Thickness 3,0mm  
Olécranon "D" 11 Orifícios Esp. 3,0mm  
27.6211.108  
ANVISA: 80084420021



Olecrônio "D" 12 Furos FR Esp. 3,0mm  
*Olecranon "Left" 12 Holes RF*  
Thickness 3,0mm  
Olécranon "D" 12 Orifícios Esp. 3,0mm  
27.6212.138  
ANVISA: 80084420021

## Mini Fragmentos - Placas Radio Distal

Mini Fragments - Distal Radio Plates  
Mini Fragmentos - Placas Radio Distal



Radio Distal "E" 5x2 FR II  
*Radio Distal "Left" 5x2 RF II*  
Radio Distal "I" 5x2 FR II  
24.9707.046  
ANVISA: 80084420021



Radio Distal "E" 5x3 FR II  
*Radio Distal "Left" 5x3 RF II*  
Radio Distal "I" 5x3 FR II  
24.9708.053  
ANVISA: 80084420021



Radio Distal "E" 5x4 FR II  
*Radio Distal "Left" 5x4 RF II*  
Radio Distal "I" 5x4 FR II  
24.9709.060  
ANVISA: 80084420021



Radio Distal "D" 5x2 FR II  
*Radio Distal "Right" 5x2 RF II*  
Radio Distal "D" 5x2 FR II  
24.9607.046  
ANVISA: 80084420021



Radio Distal "D" 5x3 FR II  
*Radio Distal "Right" 5x3 RF II*  
Radio Distal "D" 5x3 FR II  
24.9608.053  
ANVISA: 80084420021



Radio Distal "D" 5x4 FR II  
*Radio Distal "Right" 5x4 RF II*  
Radio Distal "D" 5x4 FR II  
24.9609.060  
ANVISA: 80084420021



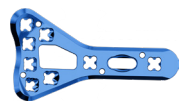
Radio Distal "E" 6x2 FR II  
*Radio Distal "Left" 6x2 RF II*  
Radio Distal "I" 6x2 FR II  
24.9708.046  
ANVISA: 80084420021



Radio Distal "E" 6x3 FR II  
*Radio Distal "Left" 6x3 RF II*  
Radio Distal "I" 6x3 FR II  
24.9709.053  
ANVISA: 80084420021



Radio Distal "E" 6x4 FR II  
*Radio Distal "Left" 6x4 RF II*  
Radio Distal "I" 6x4 FR II  
24.9710.060  
ANVISA: 80084420021



Radio Distal "D" 6x2 FR II  
*Radio Distal "Right" 6x2 RF II*  
Radio Distal "D" 6x2 FR II  
24.9608.046  
ANVISA: 80084420021



Radio Distal "D" 6x3 FR II  
*Radio Distal "Right" 6x3 RF II*  
Radio Distal "D" 6x3 FR II  
24.9609.053  
ANVISA: 80084420021



Radio Distal "D" 6x4 FR II  
*Radio Distal "Right" 6x4 RF II*  
Radio Distal "D" 6x4 FR II  
24.9610.060  
ANVISA: 80084420021

## Mini Fragmentos - Macro Placas Retas

Mini Fragments - Macro Straight Plates  
Mini Fragmentos - Macro Placas Rectas



Macro Placa Reta 1x4 Furos FR  
*Straight Macro Plate 1x4 Holes RF*  
Macro Placa Reta 1x4 Orificios FR  
1.67.27.00.05.053  
ANVISA: 80084420017



Macro Placa Reta 3x4 Furos FR  
*Straight Macro Plate 3x4 Holes RF*  
Macro Placa Reta 3x4 Orificios FR  
1.67.27.00.07.073  
ANVISA: 80084420017



Macro Placa Reta 4x5 Furos FR  
*Straight Macro Plate 4x5 Holes RF*  
Macro Placa Reta 4x5 Orificios FR  
1.67.27.00.09.093  
ANVISA: 80084420017



Macro Placa Reta 6x7 Furos FR  
*Straight Macro Plate 6x7 Holes RF*  
Macro Placa Reta 6x7 Orificios FR  
1.67.27.00.13.123  
ANVISA: 80084420017



Macro Placa Reta Tubular FR 4 Furos  
*Macro Straight Tubular Plate RF 4 Holes*  
Macro Placa Reta Tubular FR 4 Orificios  
1.67.24.59.04.032  
ANVISA:



Macro Placa Reta Tubular FR 5 Furos  
*Macro Straight Tubular Plate RF 5 Holes*  
Macro Placa Reta Tubular FR 5 Orificios  
1.67.24.59.05.040  
ANVISA:



Macro Placa Reta Tubular FR 6 Furos  
*Macro Straight Tubular Plate RF 6 Holes*  
Macro Placa Reta Tubular FR 6 Orificios  
1.67.24.59.06.048  
ANVISA:



Macro Placa Reta Tubular FR 7 Furos  
*Macro Straight Tubular Plate RF 7 Holes*  
Macro Placa Reta Tubular FR 7 Orificios  
1.67.24.59.07.056  
ANVISA:



Macro Placa Reta Tubular FR 8 Furos  
*Macro Straight Tubular Plate RF 8 Holes*  
Macro Placa Reta Tubular FR 8 Orificios  
1.67.24.59.08.064  
ANVISA: 80084420017



Placa Rec. Reta 8mm FR 12 Furos  
*Straight Plate Rec. 8mm RF 12 Holes*  
Placa Rec. Reta 8mm FR 12 Orificios  
1.67.24.00.12.965  
ANVISA: 80084420017



Placa Rec. Reta 8mm FR 14 Furos  
*Straight Plate Rec. 8mm RF 14 Holes*  
Placa Rec. Reta 8mm FR 14 Orificios  
1.67.24.00.14.927  
ANVISA: 80084420017



Placa Rec. Reta 8mm FR 16 Furos  
*Straight Plate Rec. 8mm RF 16 Holes*  
Placa Rec. Reta 8mm FR 16 Orificios  
1.67.24.00.16.130  
ANVISA: 80084420017



Placa Rec. Reta 8mm FR 18 Furos  
*Straight Plate Rec. 8mm RF 18 Holes*  
Placa Rec. Reta 8mm FR 18 Orificios  
1.67.24.00.18.148  
ANVISA: 80084420017

## Mini Fragmentos - Placas Radio e Ulna Proximal

Mini Fragments - Radio and Ulna Proximal Plates  
Mini Fragmentos - Placas Radio y Cúbito Proximal



Placa Radio Proximal "E" 10 Furos FR  
*Proximal Radius Plate "Left" 10 Holes RF*  
Placa Radio Proximal "I" 10 Orificios FR  
24.3210.034  
ANVISA: 80084420021



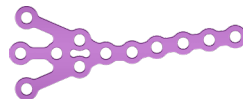
Placa Radio Proximal "D" 10 Furos FR  
*Proximal Radius Plate "Right" 10 Holes RF*  
Placa Radio Proximal "D" 10 Orificios FR  
24.3110.034  
ANVISA: 80084420021



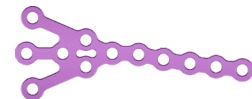
Placa Longa Radio Proximal "E" 12 Furos FR  
*Proximal Large Radius Plate "Left" 12 Holes RF*  
Placa Longa Radio Proximal "I" 12 Orificios FR  
24.3212.050  
ANVISA: 80084420021



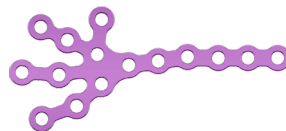
Placa Longa Radio Proximal "D" 12 Furos FR  
*Proximal Large Radius Plate "Right" 12 Holes RF*  
Placa Longa Radio Proximal "D" 12 Orificios FR  
24.3112.050  
ANVISA: 80084420021



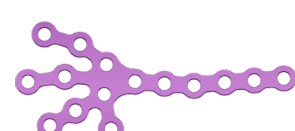
Placa Ulna Proximal "E" 12 Furos FR  
*Ulna Proximal Plate "Left" 12 Holes RF*  
Placa Cúbito Proximal "I" 12 Orificios FR  
24.0212.068  
ANVISA: 80084420021



Placa Ulna Proximal "D" 12 Furos FR  
*Ulna Proximal Plate "Right" 12 Holes RF*  
Placa Cúbito Proximal "D" 12 Orificios FR  
24.0112.068  
ANVISA: 80084420021



Placa Ulna Proximal "E" 15 Furos FR  
*Ulna Proximal Plate "Left" 15 Holes RF*  
Placa Cúbito Proximal "I" 15 Orificios FR  
24.0215.074  
ANVISA: 80084420021



Placa Ulna Proximal "D" 15 Furos FR  
*Ulna Proximal Plate "Right" 15 Holes RF*  
Placa Cúbito Proximal "D" 15 Orificios FR  
24.0115.074  
ANVISA: 80084420021

## Templates

Templates

Plantillas



### Template Macro Placa Reta Tubular FR

Macro Template Tubular Straight Plate RF  
Plantilla Macro Placa Recta Tubular FR

4 Furos	34.00.005
5 Furos	34.00.006
6 Furos	34.00.007
7 Furos	34.00.008
8 Furos	34.00.009

ANVISA: 80084420023



### Template Macro Placa Reta FR

Template Macro Straight RF  
Plantilla Macro Placa Recta FR

1x4 Furos	34.00.004
3x4 Furos	34.00.003
4x5 Furos	34.00.002
6x7 Furos	34.00.001

ANVISA: 80084420023



### Template Placa Rec. Reta 8mm FR

Rectangular Plate Template Rec. 8mm RF  
Plantilla Placa Rec. Recta 8mm FR

12 Furos	34.00.010
14 Furos	34.00.011
16 Furos	34.00.012
18 Furos	34.00.013

ANVISA: 80084420023



### Template Placa Dorsal

Dorsal Template Plate  
Plantilla Placa Dorsal

34.00.030

ANVISA: 80084420023



### Template para Placa Ulna Proximal "E" 12 Furos FR

Ulna Proximal Plate Template  
"Left" 12 Holes RF

Plantilla para Placa Cúbito Proximal  
"I" 12 Orificios FR

34.00.014

ANVISA: 80084420023



### Template para Placa Ulna Proximal "D" 12 Furos FR

Ulna Proximal Plate Template  
"Right" 12 Holes RF

Plantilla para Placa Cúbito Proximal  
"D" 12 Orificios FR

34.00.015

ANVISA: 80084420023



### Template para Placa Ulna Proximal "E" 15 Furos FR

Ulna Proximal Plate Template  
"Left" 15 Holes RF

Plantilla para Placa Cúbito Proximal  
"I" 15 Orificios FR

34.00.016

ANVISA: 80084420023



### Template para Placa Ulna Proximal "D" 15 Furos FR

Ulna Proximal Plate Template  
"Right" 15 Holes RF

Plantilla para Placa Cúbito Proximal  
"D" 15 Orificios FR

34.00.017

ANVISA: 80084420023

## Instrumental

Instrumental  
Instrumentais



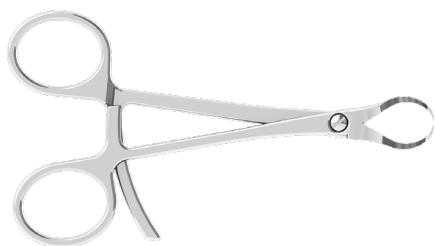
Cabo Tipo Torquímetro  
*Cable Torque Wrench Type*  
*Cabo Tipo Medidor de Torsión*  
1.11.40.23.00.110  
ANVISA: 80084420015



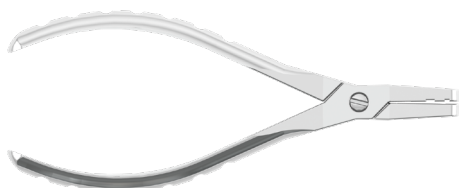
Cabo de Chave Engate Rápido  
*Wrench Cable Quick Interlock*  
*Cabo de Llave Enganche Rápido*  
1.11.05.23.00.110  
ANVISA: 80084420015



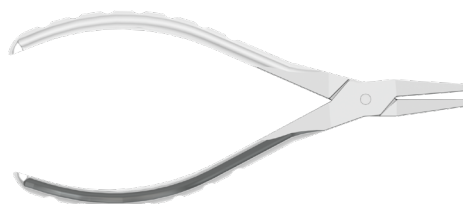
Pinça de Redução com Garra  
*Systema Canulado 3.5 / 4.0*  
*Reduction Claw with Claw Cannulated System 3.5 / 4.0*  
*Pinza de Reducción con Garra Sistema Canulado 3.5 / 4.0*  
1.00.11.00.06.180  
ANVISA: 80084420011



Pinça de Redução com Ponta  
*Linha Pequenos Fragmentos*  
*Reduction Tweezers with Tip Line Small Fragments*  
*Pinza de Reducción con Punta Línea Pequeños Fragmentos*  
1.00.09.00.35.138  
ANVISA: 80084420015



Alicate de Pega 1.5 / 2.0  
*Handle Pliers 1.5 / 2.0*  
*Alicate de Agarrar 1.5 / 2.0*  
1.00.03.00.30.150  
ANVISA: 80084420010



Alicate Modelador  
*Plier Shaper*  
*Alicate de Modelar*  
1.30.03.00.15.172  
ANVISA: 80084420010



Guia de broca Sistema AV  
*Drill Guide System AV*  
*Guia de broca Sistema AV*  
11.00.072  
ANVISA: 80084420025



Cabo "T" Engate Rápido  
*"T" Cable Quick Interlock*  
*Cabo "T" Enganche Rápido*  
1.00.00.05.48.070  
ANVISA: 80084420011



Medidor Linha Pequenos Fragmentos  
*Line Meter Small Fragments*  
*Medidor Línea Pequeños Fragmentos*  
1.30.99.12.35.168  
ANVISA: 80084420015



Broca Ø 2,0mm - Linha Pequenos Fragmentos  
*Drill Ø 2,0mm - Small Fragments*  
*Broca Ø 2,0mm - Pequeños Fragmentos*  
1.34.05.35.02.123  
ANVISA: 80084420015



Broca Ø 1,8mm - 40x150mm  
*Drill Ø 1,8mm - 40x150mm*  
*Broca Ø 1,8mm - 40x150mm*  
05.18.001  
ANVISA: 80084429003



Ponta Saca Parafuso  
*Stitch Screw Tip*  
*Punta para Sacar Tornillos*  
1.16.05.20.00.050  
ANVISA: 80084420011



## Instrumental

Instrumental  
Instrumentais



Macho Ø 2,3mm  
Male Ø 2,3mm  
Macho Ø 2,3mm  
06.00.054  
ANVISA: 80084429003



Macho Ø 2,4mm  
Male Ø 2,4mm  
Macho Ø 2,4mm  
06.00.055  
ANVISA: 80084429003



Macho Cortical Ø 2,4mm  
Cortical Male Ø 2,4mm  
Macho Cortical Ø 2,4mm  
06.00.068  
ANVISA: 80084429003



Macho Ø 2,7mm  
Male Ø 2,7mm  
Macho Ø 2,4mm  
06.00.056  
ANVISA: 80084429003



Macho Cortical Ø 2,7mm  
Cortical Male Ø 2,7mm  
Macho Cortical Ø 2,4mm  
06.00.069  
ANVISA: 80084429003



Fio Guia Liso Ø 1,5mm  
Wire Guide Flat Ø 1,5mm  
Alambre Guía Liso Ø 1,5mm  
1.38.05.15.35.150  
ANVISA: 80084420015



Fio Guia c/ Rosca Ø 1,5mm x 150mm  
Wire Guide with Thread Ø 1,5mm x 150mm  
Alambre Guía con Rosca Ø 1,5mm x 150mm  
15.00.027  
ANVISA: 80084420025



Ponta de Chave Estrela 2.0 / 2.3  
Key Star Tip 2.0 / 2.3  
Punta de Llave Estrella 2.0 / 2.3  
08.00.042  
ANVISA: 80084420025



Pinça do Bloqueador Sistema 2.8  
Locking System Tweezers 2.8  
Pinza de Bloqueador Sistema 2.8  
1.34.05.28.06.135  
ANVISA: 80084420011



Afastador 8mm Linha Grandes e Pequenos  
8mm Retractor Large and Small Line  
Separador 8mm Línea Grandes e Pequeños  
1.34.05.00.29.167  
ANVISA: 80084420015



Afastador 12mm Linha Grandes e Pequenos  
12mm Retractor Large and Small Line  
Separador 12mm Línea Grandes e Pequeños  
1.34.05.00.12.167  
ANVISA: 80084420015



Pinça Universal (Clínica)  
Universal Tweezers (Clinic)  
Pinza Universal (Clínica)  
1.30.07.10.85.160  
ANVISA: 80084420010



Conjunto Guia de Broca Duplo  
Ø 1,9 - 2,1mm  
Double Drill Guide Set  
Ø 1,9 - 2,1mm  
Conjunto Guía de Broca Doble  
Ø Ø1,9 - 2,1mm  
11.00.067  
ANVISA: 80084420025



Ponta de Chave Estrela 2.4 / 2.7 / 2.8  
Key Star Tip 2.4 / 2.7 / 2.8  
Punta de Llave Estrella 2.4 / 2.7 / 2.8  
08.00.043  
ANVISA: 80084420025



Ponta de Chave  
Key Wrench  
Punta de Llave  
08.00.054



## Instrumental

Instrumental  
Instrumentais



Dobrador de Placas Ø 2,8  
*Plate Folder Ø 2,8*  
*Doblador de Placas Ø 2,8*  
1.30.05.28.07.080  
ANVISA: 80084420011



Conjunto Guia de Broca Ø 1,9mm  
*Drill Guide Set Ø 1,9mm*  
Conjunto Guia de Broca Ø 1,9mm  
11.00.014  
ANVISA: 80084420025



Conjunto Guia de Broca Ø 2,0 e 2,4mm  
*Drill Guide Set Ø 2,0 e 2,4mm*  
Conjunto Guia de Broca Ø 2,0 e 2,4mm  
1.00.05.24.02.035  
ANVISA: 80084420010



Pinça de Parafuso Sistema 2.8 FR  
*Bolt Tweezers System 2.8 RF*  
*Pinza de Tornillo Sistema 2.8 FR*  
1.00.00.27.15.060  
ANVISA: 80084420011



Pinça de Parafuso Sistema 2.0 FR  
*Bolt Tweezers System 2.0 RF*  
*Pinza de Tornillo Sistema 2.0 FR*  
12.00.038  
ANVISA: 80084420011



Fresa Côncava "M" Ø 15mm  
*Concave Cutter "M" Ø 15mm*  
*Fresa Côncava "M" Ø 15mm*  
07.00.051  
ANVISA: 80084429003



Fresa Côncava "M" Ø 18mm  
*Concave Cutter "M" Ø 18mm*  
*Fresa Côncava "M" Ø 18mm*  
07.00.052  
ANVISA: 80084429003



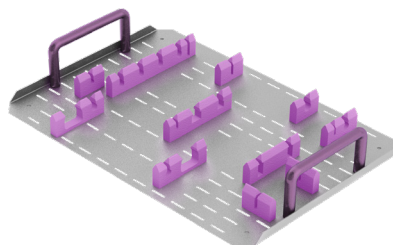
Conjunto Caixa de Inox para Pé  
*Bolt Tweezers System 2.0 RF*  
*Pinza de Tornillo Sistema 2.0 FR*  
1.00.30.25.10.000  
ANVISA: 80084420015



Conjunto Caixa de Inox para Radio Distal e Ulna  
*Bolt Tweezers System 2.0 RF*  
*Pinza de Tornillo Sistema 2.0 FR*  
1.00.30.35.95.398  
ANVISA: 80084420015



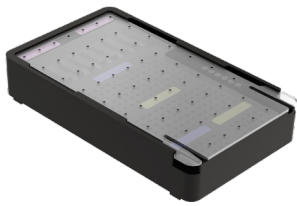
Conjunto Caixa de Inox para Placas  
*Bolt Tweezers System 2.0 RF*  
*Pinza de Tornillo Sistema 2.0 FR*  
1.30.00.45.10.004  
ANVISA: 80084420015



Conjunto Inferior de Instrumentais para Radio Distal e Ulna  
*Bolt Tweezers System 2.0 RF*  
*Pinza de Tornillo Sistema 2.0 FR*  
1.30.12.95.23.380  
ANVISA: 80084420015

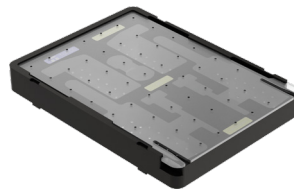
## Instrumental

Instrumental  
Instrumentais



### Conjunto Estojo de Parafuso Mini Fragmentos

*Bolt Tweezers System 2.0 RF*  
*Pinza de Tornillo Sistema 2.0 FR*  
30.00.057  
ANVISA: 80084420022



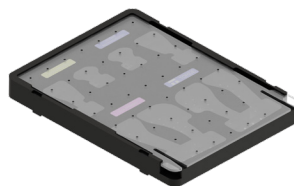
### Conjunto Estojo de Placas Radio Dorsal e Artodese Mini Fragmentos

*Bolt Tweezers System 2.0 RF*  
*Pinza de Tornillo Sistema 2.0 FR*  
30.00.069  
ANVISA: 80084420022



### Estojo de Parafuso AV

*Bolt Tweezers System 2.0 RF*  
*Pinza de Tornillo Sistema 2.0 FR*  
30.00.011  
ANVISA: 80084420022



### Conjunto Estojo de Placas Radio e Ulna Proximal Mini Fragmentos

*Bolt Tweezers System 2.0 RF*  
*Pinza de Tornillo Sistema 2.0 FR*  
30.00.070  
ANVISA: 80084420022

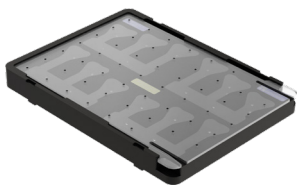


### Conjunto Estojo de Placas Olecrânio Mini Fragmentos 2.4 / 2.7

*Bolt Tweezers System 2.0 RF*  
*Pinza de Tornillo Sistema 2.0 FR*  
30.00.058  
ANVISA: 80084420022

### Conjunto Estojo de Placas Ulna Distal Mini Fragmentos

*Bolt Tweezers System 2.0 RF*  
*Pinza de Tornillo Sistema 2.0 FR*  
30.00.071  
ANVISA: 80084420022



### Conjunto Estojo de Placas Radio Distal 2.4 / 2.7

*Bolt Tweezers System 2.0 RF*  
*Pinza de Tornillo Sistema 2.0 FR*  
30.00.059  
ANVISA: 80084420022

### Conjunto Estojo de Placas Retas Macro Mini Fragmentos

*Bolt Tweezers System 2.0 RF*  
*Pinza de Tornillo Sistema 2.0 FR*  
30.00.072  
ANVISA: 80084420022



**Tóride Indústria e Comércio Ltda.**

0800.772.2258  
+55 19 3862.5858

Av. Caetano Schincariol, nº 97, Pq. das Empresas  
Mogi Mirim, São Paulo, Brasil, cep: 13803-340

[www.torideimplantes.com.br](http://www.torideimplantes.com.br)  
[vendas@torideimplantes.com.br](mailto:vendas@torideimplantes.com.br)  
[sac@torideimplantes.com.br](mailto:sac@torideimplantes.com.br)

Rev.: 009 Cód.: 006

Distribuidor autorizado

Este catálogo é destinado a profissionais da área de saúde. Não nos responsabilizamos pelo mal uso individual.  
*This catalog is intended for health professionals. Do not responsibility for individual misuse.*